



## LMS – Das Lernmanagement-system für NRW

Anleitung für Administrierende und Lehrkräfte

# Handreichung: Offenen Zugriff auf Inhalte im LOGINEO NRW LMS prüfen

LOGINEO NRW LMS bietet für Inhalte verschiedene Stufen der Öffentlichkeit:

- 1) Zugriff nur für Kursmitglieder (Standard)
- 2) Zugriff auch für Nicht-Kursmitglieder per Gastzugang mit oder ohne Passwort
- 3) Demo-Login

Kurse und Inhalte stehen üblicherweise nur bestimmten Nutzenden zur Verfügung. Mit speziellen Einstellungen ist es aber auch möglich, einen freien Zugriff auf bestimmte Inhalte zu gewähren. Dies ist mit einem Gastzugang mit oder ohne Gastschlüssel oder über einen Demo-Login möglich. Ein Anwendungsbeispiel sind allgemeine Informationen ohne besonderen Schutzbedarf für Eltern.

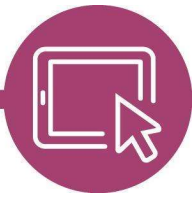
**Wichtig: Bitte prüfen Sie, ob in Ihrer Instanz Kurse oder Inhalte öffentlich zugänglich sind und stellen Sie sicher, dass dort keine ungeeigneten bzw. keine Inhalte, die nicht für die Öffentlichkeit bestimmt sind, zu finden sind.**

An folgenden Stellen innerhalb vom LMS können Inhalte ggf. öffentlich sichtbar sein:

- Startseite vor dem Login
- Blockleiste vor dem Login
- Startseite nach Zugriff über einen Gastzugang mit Gastschlüssel
- Startseite nach Zugriff über einen Gastzugang ohne Gastschlüssel
- Kurse und deren Blockleiste und Kursindex

### 1) Zugriff nur für Kursmitglieder (nach Login)

Um die Inhalte einer LOGINEO NRW LMS-Instanz sehen und nutzen zu können, ist es grundsätzlich nötig, einen Instanz-Account mit Login-Daten zu besitzen. Dann können Nutzende die Startseite und all die Kurse sehen, in die sie eingeschrieben worden sind. Nutzende mit einer entsprechenden Rolle (Lehrkraft oder Schüler/in) können zudem Aktivitäten in den Kursen, in denen sie eingeschrieben sind, bearbeiten.



## LMS – Das Lernmanagement-system für NRW

### 2) Zugriff über eine Gasteinschreibung- ohne und mit Kennwortbeschränkung

Daneben gibt es auch die Möglichkeit der *Gast-Einschreibung*. Dafür benötigt die Nutzerin/der Nutzer keine Login-Daten, also keinen Account. Jeder, der die Webseite besucht, kann diesen Gast-Zugang nutzen, so- lange der Zugang vom Admin eingerichtet wurde.

Willkommen auf der Schulungsinstanz  
LOGINEO NRW LMS  
Schuljahr 2024 / 25

adminuser

.....

Login

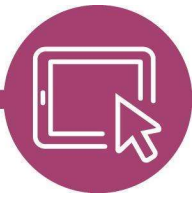
Ministerium für  
Schule und Bildung  
des Landes Nordrhein-Westfalen

Ein Projekt des Ministeriums für Schule und Bildung des  
Landes Nordrhein-Westfalen mit Unterstützung der  
Medienberatung NRW.

Manche Kurse sind für Gäste offen.

Anmelden als Gast

Deutsch (de) Cookie-Hinweis



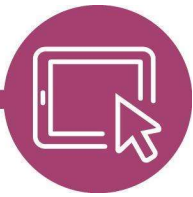
## LMS – Das Lernmanagement-system für NRW

Voraussetzung ist, dass der Admin grundsätzlich den Gastzugang aktiviert hat.

### Übersicht

#### Verfügbare Einschreibepugins

Name	Einschreibungen	Version	Aktivieren
Manuelle Einschreibung	122 / 350	2024100700	
Globale Gruppe	13 / 305	2024100700	
Kursbereichseinschreibung	0 / 0	2024100700	
Als LTI-Tool bereitstellen	4 / 10	2024100700	
Meta-Einschreibung	1 / 1	2024100700	
Gastzugang	115 / 0	2024100700	
Selbsteinschreibung	117 / 1	2024100700	
Externe Datenbank	0 / 0	2024100702	
Einschreibung bei Zahlung	0 / 0	2024100700	



## LMS – Das Lernmanagementsystem für NRW

Zudem müssen Lehrkräfte oder Admins entsprechende Kurse mit der Einschreibemethode „Gast“ versehen haben **[1]**. Ist die Methode mit dem Augensymbol sichtbar **[2]**, ist sie aktiv geschaltet und Inhalte in dem Kurs sind für jeden im Internet einsehbar.

Name	Nutzer/innen	Aufwärts/Abwärts	Bearbeiten
Manuelle Einschreibung	4	↓	🗑️ 👁️ 👤 ✎️
Gastzugang	0	↑ ↓	🗑️ 👁️ ✎️
Selbsteinschreibung (Schüler*in)	0	↑ ↓	🗑️ 👁️ ✎️
Kursfreigabe	0	↑	🗑️ 👁️ ✎️

Methode hinzufügen:

Nur dann gibt es die Gast-Anmeldemöglichkeit, und Nutzerinnen und Nutzer können dann auf die Kurse zugreifen, die mit der Einschreibemethode „Gast“ versehen worden sind.

Alle Aktivitäten und Materialien (Dateien) in diesen Kursen sind dann für Nutzerinnen und Nutzer mit Gast-Zugang einsehbar und herunterladbar, aber nicht bearbeitbar. Auch die Startseite und dort abgelegte oder verlinkte Dateien sind als Gast einsehbar.

**Achten Sie beim Erstellen von Kursen darauf, dass die Einschreibemethode als Gast nicht automatisch gesetzt wird** (siehe Screenshot auf der nächsten Seite). Der Admin kann das System so einstellen, dass die Gasteinschreibung entweder **immer bei jedem Kurs** sofort eingerichtet ist oder eben nicht.

**Wurde die Einstellung mit Gasteinschreibung für jeden neuen Kurs gesetzt, kann jeder neue Kurs mit seinen Inhalten angesehen werden. Dateien können heruntergeladen werden.**

Falls diese Einstellungen für bereits erstellte Kurse eingerichtet wurde (diese Kurse also automatisch einen Gastzugang haben und demnach „offen“ sind), ist es möglich, die globale Einstellung als Admin zu ändern. **Dies betrifft aber nur alle ab diesem Zeitpunkt neu erstellten Kurse, nicht die schon bestehenden Kurse.** Hier muss dann in jedem Kurs die Einschreibemethode „Gast“ deaktiviert werden (z. B. durch Lehrkräfte).



## LMS – Das Lernmanagementsystem für NRW

**Standardeinstellungen zur Einschreibung**

Standardeinstellungen zur Einschreibung in neue Kurse

Plugin zu neuen Kursen hinzufügen  
enrol\_guest | defaultenrol
☒ Standard: Ja

Es ist möglich, dieses Plugin standardmäßig zu neuen Kursen hinzuzufügen.

Gastzugang erlauben  
enrol\_guest | status

Nein
 
 Standard: Nein

Gastzugang erlauben

Änderungen speichern

Zudem gibt es die Möglichkeit, Besucher, die auf die Webseite kommen, automatisch als Gast einzuloggen. Damit brauchen sich Nutzende, die nicht in Kurse eingeschrieben sind, nicht über die Schaltfläche „Anmelden als Gast“ (im ersten Screenshot sichtbar, siehe S. 2) anmelden, sondern sind sofort als Gast auf der Startseite und können die Kurse sehen, die mit einer Gasteinschreibung versehen sind.

**Prüfen Sie in jedem Kurs, ob eine Gasteinschreibung eingestellt ist und ob diese erwünscht ist. Alle Kurse, die mit Gastzugriff eingestellt werden, sollten darauf hin geprüft werden, ob sie wirklich nur die Inhalte veröffentlichen, die öffentlich einsehbar sein dürfen.**

### Gastzugriff nach erfolgreicher Kennworteingabe (Gastschlüssel)

Um Personen den Zugriff auf einzelne Kurse/Startseite der Instanz ohne individuelle Login-Daten zu erlauben, können Sie den Gastzugriff auch so einstellen, dass ein Kennwort (ein Gastschlüssel) erforderlich ist. Nur wenn dieses bekannt ist, kann der Gastzugriff erfolgen. Bedenken Sie, dass dieser Gastschlüssel evtl. weitergereicht werden kann und nur Inhalte über diesen Weg geteilt werden, die datenschutzrechtlich unbedenklich sind.

Dieser Gastschlüssel wird in jedem Kurs mit Gastzugang über das Stiftsymbol **[3]** bei der Einschreibungsmethode Gastzugang einzeln eingerichtet.

[Kurs](#)
[Einstellungen](#)
[Teilnehmer/innen](#)
[Bewertungen](#)
[Berichte](#)
[Mehr >](#)

**Gastzugang**

Gastzugang erlauben
 ☒ Ja

Kennwort
 

Anmelden zur Texteingabe

Änderungen speichern
 Abbrechen



## LMS – Das Lernmanagement-system für NRW

### 3) Zugriff über den Demo-Login

Der Demo-Login beschreibt einen erweiterten Gastzugang. Jedoch wird, anders als beim Gastzugang, beim Betreten des Demo-Bereichs im Hintergrund ein anonymer Demo-Account erstellt, der es Nutzenden ermöglicht, Aktivitäten und Abgaben wie mit der Rolle „Schüler\*in“ durchzuführen.

Administrierende können dazu in der Website-Administration einen Kursbereich mit dort befindlichen Kursen als Demo-Bereich festlegen und den Block Demo-Kurse auf der Startseite einrichten. Wählt man sich als Gast in die Instanz ein, wird dieser Kursbereich in der Blockleiste sichtbar, die Kurse können aufgerufen werden. Die Kurse können die Demo-Usern mit den gleichen Rechten wie Schülerinnen und Schüler sehen und bearbeiten.

In der Nutzerliste einer Instanz werden dabei Demo-Nutzerkonten angelegt, die nach Verlassen der Instanz nicht mehr nutzbar sind, sie verbleiben aber als anonyme Nutzer ohne generierte Zugangsdaten im System und können anschließend von Administrierenden gelöscht werden.

#### **Abschließender Hinweis für alle Zugangsmethoden (1-3):**

Wenn die Administrierenden oder Kursersteller Einstellungen getätigt haben, um Inhalte öffentlich zu stellen, prüfen Sie bitte, welche Inhalte mit diesen offenen Zugängen eingesehen werden können, indem Sie **den Zugriff ohne Login-Daten simulieren**.

**Sensibilisieren Sie Nutzende**, die mit dem Demo-Login Kurse Ihrer Instanz besuchen, keine personenbezogenen Daten im Kurs einzugeben (z. B. in einem Forumseintrag), um auch hier datenschutzrechtlichen Verstößen vorzubeugen.